

YACHTS

YACHTS

Depuis 1988

AMER F100
GLASS CABIN
LA PUISSANCE PAR 4



SALON
LES NOUVEAUTÉS DU
BOOT DÜSSELDORF

DANS LE RÉTRO
LES MARQUES DISPARUES
DU YACHTING

ESSAIS
SACS REBEL 50
PRESTIGE M8
AZIMUT S7

PRESTIGE
BAGLIETTO T 52
CRN RIO

 @yachtsmagazine

 worldyachtstrophies.com

N°190 MARS-AVRIL-MAI 2024 - 13 EUROS

BELUX 13.80 € - CH 18.20 CHF - ESP/IT/GR/PORT/CONT 13.90 € - DOM 13.80 € - TOM 1720 XPF

SG
Publications GROUP

L 15946 - 190 - F: 13,00 € - RD



AMER F100 GLASS CABIN

Jeu de lumières

Dernier né du chantier Amer Yachts, le F100 Glass Cabin offre une version du yachting de luxe très innovante, tant sur le plan technique qu'esthétique avec des choix aussi audacieux qu'efficaces.

Texte : Dominique Salandre Photos : D.R.



visite prestige



Alors que l'univers des yachts est de plus en plus dominé par de grands groupes, Amer Yachts reste quant à lui un chantier familial, celui de la famille Amerio, qui, depuis 1973, produit des yachts sur mesure. Situé en Italie, dans la région de Ligurie, le constructeur a déjà livré plus de 100 yachts à travers le monde depuis sa création, il y a 50 ans. Ce qui distingue ce chantier naval des autres, c'est sa proximité avec ses clients. Chaque unité produite est unique en réunissant les envies du futur propriétaire avec le savoir-faire d'Amer Yachts. L'accent est également mis sur le service que ce soit pendant la construction ou après la livraison. La marque s'engage également dans la protection de l'environnement en essayant de trouver des solutions qui en plus d'être efficaces prennent soin de la planète. Le F100 Glass Cabin respecte en tous points cette philosophie. Son propriétaire, qui possédait auparavant un San Lorenzo 86 l'a façonné à son image. Moderne et hautement technologique. Pour mener à bien le projet, c'est le cabinet de design Palomba e Serafini Associated Studio, basé à Vérone, qui a été choisi pour la décoration intérieure. Un cabinet mené, comme son nom l'indique, par les designers Ludovica Palomba Serafini et Roberto Palomba. Le F100 Cabin Glass marque d'ailleurs la première collaboration entre ce cabinet spécialisé dans l'architecture et la décoration et les concepteurs

Une collaboration remarquable entre Palomba e Serafini Associated Studio et Amer Yachts

Pour la décoration intérieure, le cabinet Palomba e Serafini Associated Studio a choisi des meubles à la structure très légère pour accentuer l'impression d'espace.

d'Amer Yachts. Une première qui a permis d'explorer de nouvelles idées, tant pour les designers que pour le chantier, mais avec toutefois pas mal de choses en commun en commençant par l'utilisation de matériaux recyclés.

L'Amer F 100 est donc un yacht de 29 mètres, une taille assez familière pour le chantier qui compte déjà plusieurs modèles sur l'eau. Les lignes sont donc en grande partie reconnaissables, en particulier cette proue très élancée et très haute sur l'eau. Le yacht se caractérise aussi par un pont avant très haut et une timonerie arrondie peu proéminente qui se prolonge directement par le flybridge. C'est assez inédit et plutôt bien réussi. Ce grand flybridge est surmonté par un Hard-top qui donne un côté aérien à la ligne tout en protégeant les invités de la pluie ou du soleil. Les grandes vitres latérales représentent indiscutablement l'une des signatures de cette unité et c'est aussi de ces éléments que le bateau tire son nom. La mise en place de ces immenses baies représente à elle seule un petit exploit technologique. Elles ont été spéciale-

Petite particularité du cockpit arrière, il ne comporte aucun escalier menant au flybridge, une demande explicite du propriétaire.

ment fabriquées pour cette unité et ajoutent avec le teck un surplus de six tonnes à l'ensemble. Heureusement, le chantier est passé maître dans l'art de diminuer le poids ce qui fait que ce bateau n'accuse que 85 tonnes sur la balance. L'idée générale du propriétaire était de disposer d'un bateau avec des lignes très simples, un esprit un peu minimaliste sans fioritures extravagantes. Il souhaitait aussi que ce bateau ait une connexion très forte avec l'extérieur. Ainsi, le F100 intègre des vitres et des miroirs partout pour profiter de la vue, mais aussi pour laisser entrer la lumière à tout moment de la journée. Afin d'obtenir une luminosité peu « violente », le choix du vitrage s'est orienté vers des couleurs sombres. Très surprenant au départ, le résultat à l'intérieur est assez incroyable puisque l'on est projeté dans un univers où la lumière se reflète partout tout en étant adoucie par une abondante couleur noire. On se retrouve alors dans une atmosphère apaisée, zen, presque énigmatique parfois selon les endroits où l'on se trouve sur le bateau et selon l'heure du jour. Le point d'orgue de cette expérience se situe définitivement dans l'escalier intérieur menant au pont inférieur. Un escalier en colimaçon carré très particulier



Les deux tables sont modulables, elles peuvent s'abaisser et se déplier de manière indépendante. Les chaises rappellent quant à elles le mobilier présent à l'intérieur.

puisque les marches sont recouvertes de cuir tandis que les parois de verre reflètent la lumière jusque dans les cabines. Pour parfaire l'ambiance, des lumières indirectes ont aussi été installées sous chaque marche.

Cinq cabines au luxe discret
Côté aménagement, le F100 dispose donc d'un large cockpit bien abrité dans lequel viennent prendre



visite prestige



La suite propriétaire affiche des dimensions un peu hors norme, même pour une unité de 100 pieds. La salle de bain profite d'une décoration sobre et la douche est également un sauna.

Que ce soit dans la cabine propriétaire ou dans les cabines invités, la décoration est similaire avec un esprit zen et minimaliste assuré.

place deux tables modulables qui peuvent se plier et s'abaisser selon les besoins du moment. Le pont en teck s'accorde idéalement avec le plafond latté de bois tandis qu'une longue banquette permet de profiter de l'endroit. Particularité de ce cockpit, il ne dispose d'aucun escalier menant au flybridge, une demande spécifique du propriétaire. Du cockpit, une immense ouverture en verre invite à rejoindre le salon principal. Les immenses surfaces vitrées latérales, qui vont pratiquement du sol au plafond, offrent une vue panoramique unique. Le salon se poursuit par un espace repas puis par une cuisine fermée par un mur recouvert d'une surface réfléchissante. Sur un plan fonctionnel, cette cuisine comporte l'électroménager le plus haut de gamme avec notamment un réfrigérateur connecté, un congélateur réservé pour le poisson et bien entendu une superbe machine à café nous rappelant que nous sommes bien à bord d'un bateau italien. En continuant vers la proue, on trouve la cabine propriétaire. Bénéficiant d'une décoration très sobre, cette cabine fait la part belle à l'espace et à la lumière avec de grandes vitres latérales sur chaque bord et des surfaces réfléchissantes foncées qui adoucissent

Amer F100 Glass Cabin

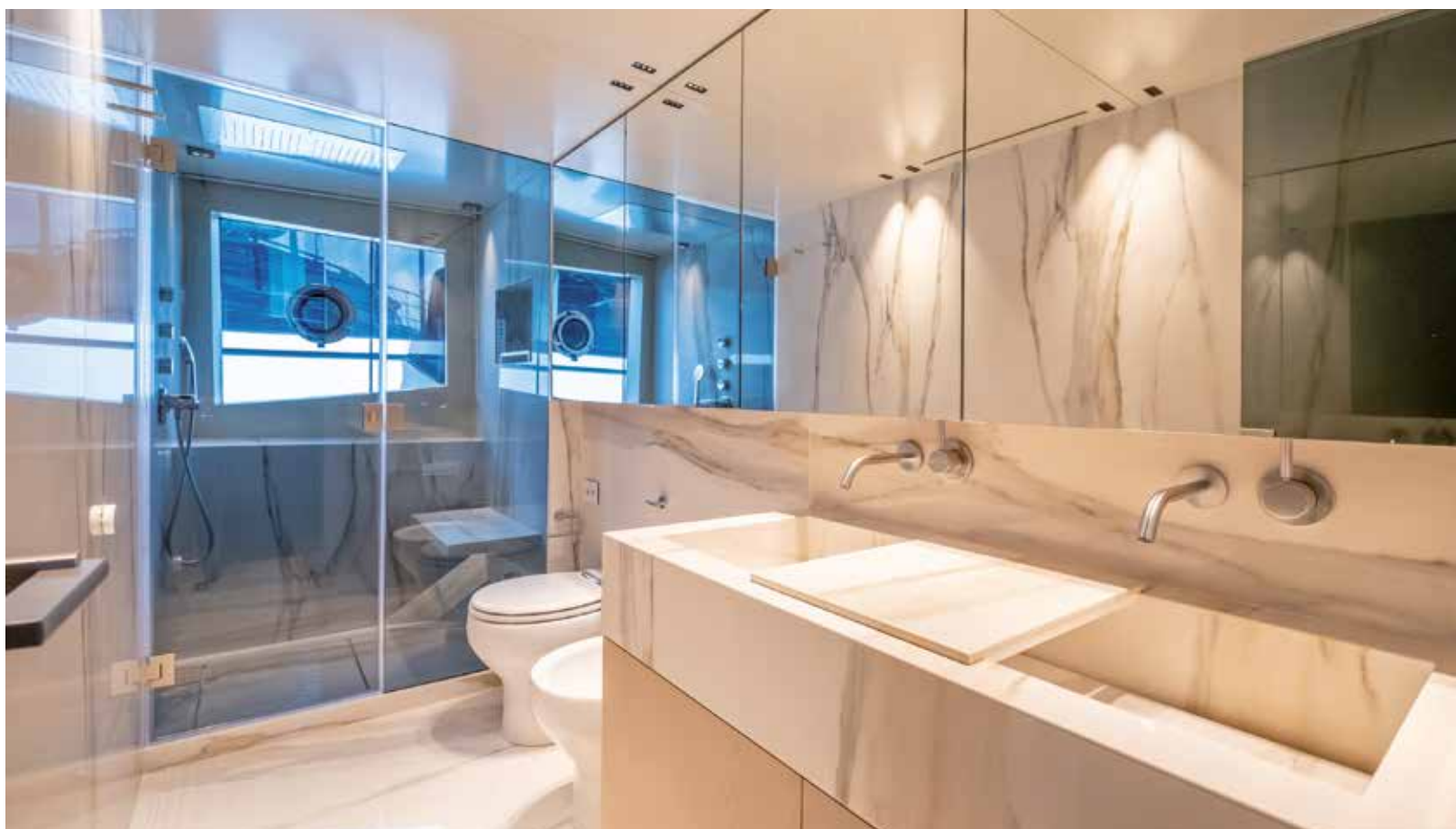


la lumière extérieure. On y trouve également deux dressings et une très grande salle de bain. Petite subtilité, la douche peut faire office de sauna pour une expérience unique et luxueuse.

Des choix esthétiques, mais aussi écologiques

L'emblématique escalier mène au pont inférieur où l'on trouve deux cabines VIP et deux cabines invités. Le style est identique au reste du bateau avec un mariage de revêtement beige et de surfaces réfléchissantes foncées, voire totalement noires. Chaque cabine profite de grands placards de rangement et

Le propriétaire a voulu une décoration très minimaliste avec des éléments totalement intégrés et des murs vierges.





d'une salle de bain privée. La décoration est encore une fois d'une grande sobriété avec suffisamment de rangements et une télévision montée sur un support télescopique se faisant oublier quand elle n'est pas utilisée. Quelques détails donnent une idée du soin apporté aux détails à commencer par le bidet, présent dans toutes les salles de bain ou l'intérieur des placards recouvert de cuir. Derrière cette apparente simplicité, le F 100 est aussi un bateau très technologique puisque chaque cabine dispose d'un écran de contrôle individuel, des chargeurs et des prises USB joliment intégrés. Sur l'ensemble du bateau, on ne trouve pas moins de neuf téléviseurs, tous connectés au système multimédia du bord. Le dernier espace intérieur est le poste de pilotage principal. Il est, à l'image du bateau, assez sobre avec un siège pilote, une petite banquette sur le côté et l'escalier menant

L'Amer 100 Glass Cabin offre de nombreux espaces indépendants pour conserver l'intimité des invités.

au flybridge. Pour mener le bateau, on dispose d'une instrumentation complète avec notamment deux grands écrans un joystick. Toutefois, la visibilité est un peu limitée, la faute à un petit pare-brise et à des fenêtres latérales bien trop petites. Heureusement, un deuxième poste de pilotage est installé sur le flybridge et deux autres commandes auxiliaires sont également disponibles, notamment pour les manœuvres au port. Abrité partiellement par un hard-top et accessible par un escalier sur bâbord, le flybridge offre une surface assez remarquable. Outre le poste de pilotage, on y trouve une table et une banquette en L permettant de recevoir huit convives. Juste derrière, on peut profiter d'un bar / espace grill et finalement d'un salon sur la terrasse arrière avec un pavois vitré. Le hard-top au plafond noir brillant s'agrémenté d'une partie ouvrante électrique et le salon arrière peut être abrité

La ligne de l'Amer 100 est à la fois massive et sportive avec notamment un pare-brise fuyant et de très grandes surfaces vitrées qui garantissent une luminosité optimale à l'intérieur.



du soleil par un grand bimini. Dernière espace et pas des moindres, la proue accueille un très grand bain de soleil pour deux à trois personnes, mais aussi un petit salon avec une table s'abaissant électriquement, constituant le spot parfait pour savourer un cocktail au soleil couchant. Tout cet espace avant peut lui aussi être abrité par un bimini et la circulation se fait en toute sécurité grâce à de solides balcons. L'ensemble de cet aménagement fait preuve d'une belle harmonie avec quelques fils rouges qui relient tous les espaces entre eux.

Une propulsion par quatre pods Volvo penta IPS 1200

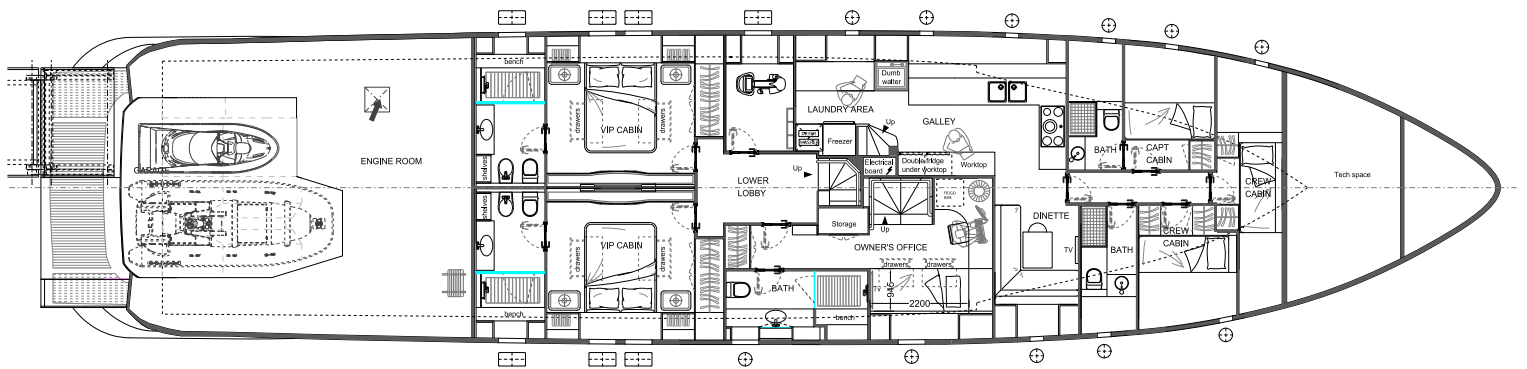
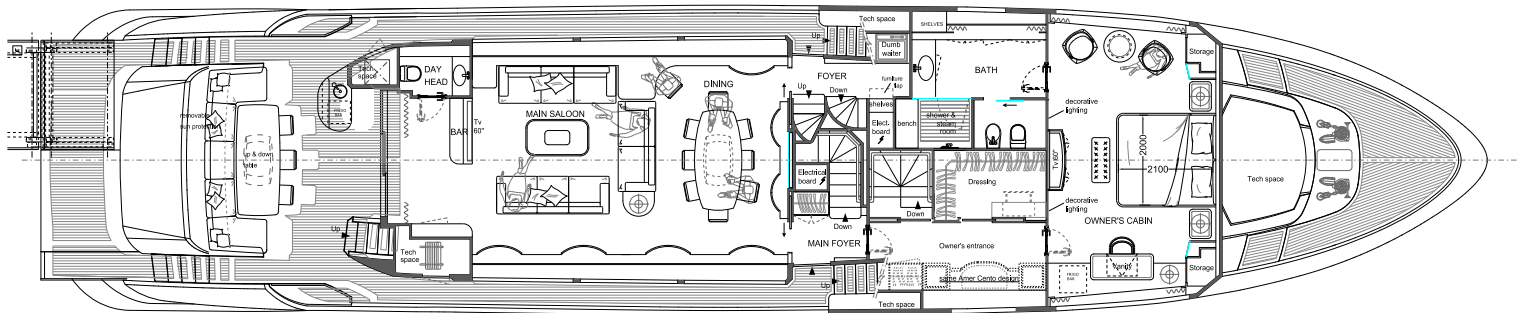
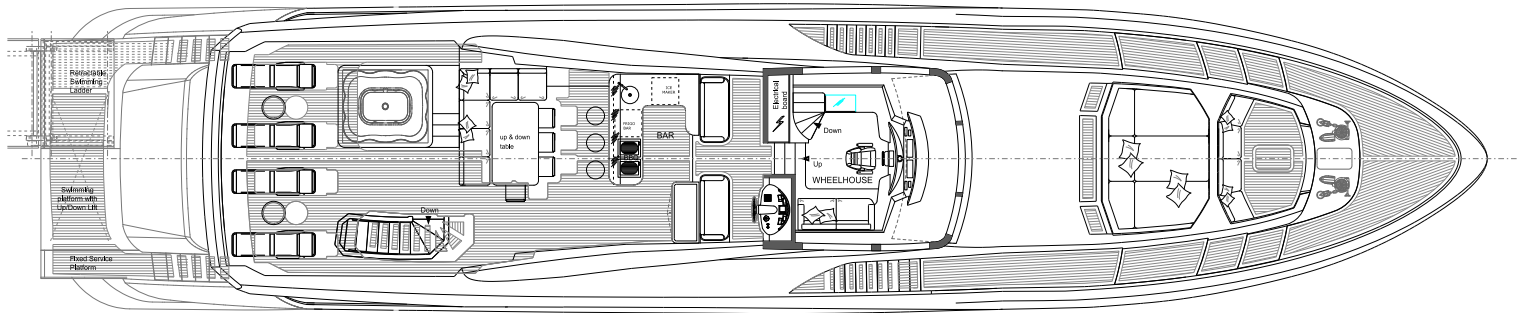
Reste que la décoration n'est pas le seul point fort de ce navire. Dès 2016, Amer Yachts a été le premier chantier à livrer avec succès un bateau de 100 pieds propulsé par quatre IPS. Une solution également utilisée pour le F100 Glass Cabin avec quatre IPS 1200 Volvo Penta. Une puissance qui convient bien au F100 puisque cela lui permet de filer jusqu'à 30 nœuds même si le jour de notre essai nous avons enregistré 27 nœuds en raison sûrement d'une coque un peu sale. La vitesse de croi-

Petite note pour la planète, le mobilier, signé B&B, est fabriqué avec des matériaux recyclés ou recyclables.

sière rapide se situe ainsi autour de 24 nœuds et en mode plus économique pour les longs parcours, on peut caler le bateau autour de 9 nœuds, une allure où il ne consomme que 40 litres à l'heure (pour l'ensemble des moteurs), ce qui est assez extraordinaire pour une unité de 85 tonnes. En adoptant ce rythme de sénateur, on dispose ainsi d'une autonomie d'environ 2 000 milles nautiques. À la barre tout n'est que douceur. Que ce soit en croisière rapide ou lente, le confort à bord est de très bon niveau et l'insonorisation moteur est très bien réalisée. La maniabilité est également au rendez-vous que ce soit dans les courbes en pleine mer ou lors des manœuvres d'accostage grâce à l'efficacité du joystick.

Conclusion

Bel exemple de coopération entre un architecte d'intérieur, un propriétaire averti et un chantier au savoir-faire indéniable, le F100 Glass Cabin offre une interprétation séduisante du yachting de luxe. Cette unité mêle avec succès des solutions techniques innovantes, des choix esthétiques très forts et des préoccupations environnementales, le tout drapé dans une élégance rare. ■



**FICHE
TECHNIQUE**

Longueur HT : 29,60 m / **Largeur :** 7,00 m / **Tirant d'eau :** 1,95 m
Carburant : 8 500 l / **Eau :** 2 000 l / **Matériau de la coque:** Fibre de verre
Déplacement : 85 t (Lège) / **Cabines :** 5 / **Équipage :** 4
Motorisation : 4 x IPS 1200 Volvo Penta / **Puissance Maxi :** 3 600 ch
Vitesse maxi : 30 nds / **Vitesse croisière :** 25 nds / **Architecture Navale :** Amer Yachts

Design



Performance



Comportement



Aménagements ext.



Aménagements int.



Qualité de fabrication



Fonctionnalité



DESIGN EXTÉRIEUR
Amer Yachts



DESIGN INTÉRIEUR
Palomba e Serafini
Associated Studio



PRIX
sur devis



CONSTRUCTEUR
Amer Yachts
(Italie)